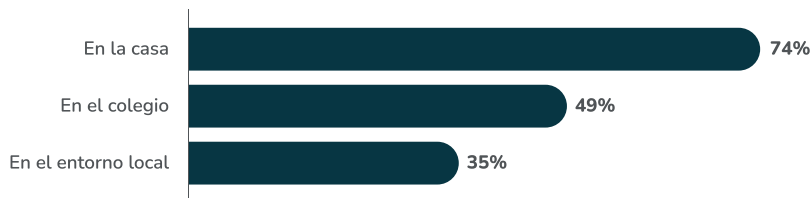


SEGUNDO ESTUDIO DE OPINIÓN DE NIÑOS, NIÑAS Y ADOLESCENTES

2025

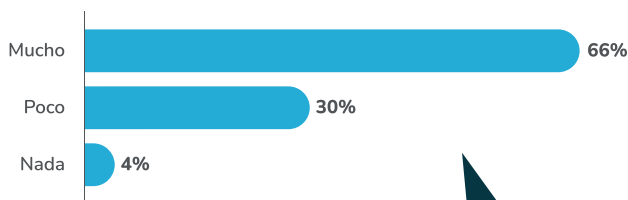
DERECHO A LA PARTICIPACIÓN

Toman MUCHO en cuenta mi opinión en...
5° básico a 4° medio (N:5.150)



Los estudiantes de 5° básico a 4° medio sienten que es en sus hogares donde más se toman en cuenta sus opiniones, seguido por sus establecimientos educacionales y, en último lugar, sus entornos locales. También se observa que, a mayor edad, los estudiantes perciben que los adultos de sus establecimientos educacionales consideran en menor medida sus opiniones, en comparación con los estudiantes más jóvenes. Además, los estudiantes hombres indican que su opinión es tomada en cuenta en mayor medida que la de las mujeres, tanto en sus hogares como en su entorno local.

¿Cuánto toman en cuenta los adultos lo que piensas, quieres y sientes? 1° a 4° básico (N:2.228)



Entre los estudiantes más pequeños, dos tercios sienten que los adultos toman muy en cuenta su opinión. No se observan diferencias por sexo, pero sí por dependencia del establecimiento: público (66%), subvencionado (66%) y privado (79%).

“... generalmente los adultos piensan “yo tengo la razón y punto”. Como que les cuesta escuchar opiniones del resto. Yo creo que es adultocentrismo.”

(Niña/Adolescente de 15 a 17 años, Colegio particular, RM)

“... por ejemplo, yo siempre le expreso a mis papás lo que me molesta (...). Y muchas veces lo respetan y me dan bastante libertad, aunque igual son estrictos conmigo. Me explican cosas que no puedo hacer, y me hacen entender, y al final me hacen razonar y son muy correctos con lo que hacen.”

(Niña/Adolescente 15 a 17 años, Colegio subvencionado, Sur)

“(...) Te subestiman, entonces como que ahí no te dejan expresar lo que opinas. Muchas veces no te escuchan. O que simplemente tengan como un estereotipo de ti, así como “Ah, porque eres niña, no puedes opinar eso” o “Porque eres pequeña”.

(Niña/Adolescente de 15 a 17 años, Colegio subvencionado, Sur)

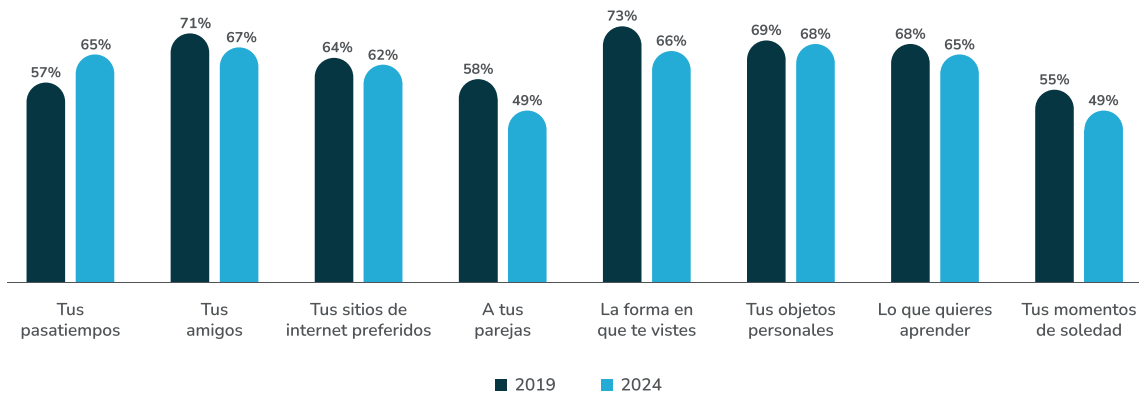
“... A una amiga mía le dijeron: ‘Este colegio se hizo para que la gente no se viera como tú’. Ella estaba teniendo varios problemas por lo mismo, porque se maquillaba, porque era diferente. Hasta la mandaron con la psicóloga, y la psicóloga le dijo: ‘Bueno, si no te vas a cambiar de colegio, vas a tener que acostumbrarte a que te traten así.’”

(Focus group niñas y adolescentes de 8 a 17 años, Colegio subvencionado, RM)



¿Con qué frecuencia puedes elegir SIEMPRE...?

5° básico a 4° medio (N: 3.666 en 2019 y 5.150 en 2024)



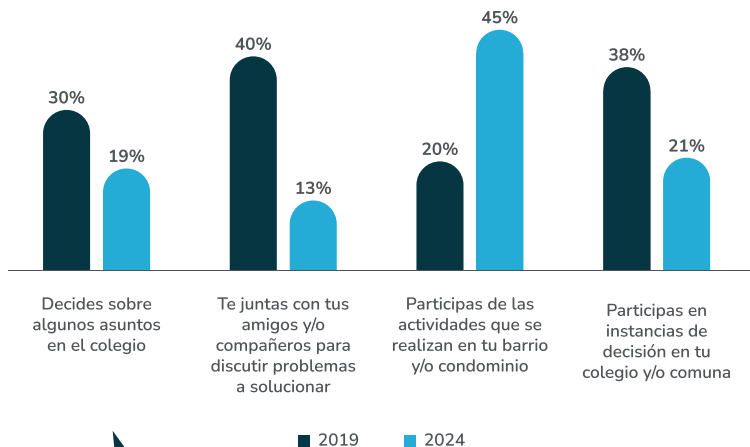
“... en una ocasión no me sentí tan libre. Mi abuela, por parte de mi papá, cuando yo escogía una ropa, me decía que escogiera otra más bonita o más femenina. Me sentí mal, lo hablé con mi mamá y ella lo habló con mi abuela así que ya no lo hace.”

(Niña de 8 a 10 años, Colegio municipal, Centro)

La mayoría de los estudiantes de 5° básico a 4° medio sienten que siempre pueden elegir aspectos relevantes para su desarrollo, como sus pasatiempos, amistades, sitios de internet, vestimenta, objetos personales y aquello que desean aprender. Sin embargo, muestran menor autonomía en decisiones relacionadas con sus parejas y sus momentos de soledad, dimensiones que además presentan una disminución significativa en comparación con la medición de 2019.

¿Señala con qué frecuencia SIEMPRE...?

5° básico a 4° medio (N: 3.666 en 2019 y 5.150 en 2024)



La participación es uno de los elementos con mayor relevancia para asegurar el respeto hacia las opiniones de los niños, niñas y adolescentes ya que motiva a un rol activo en los entornos en los cuales se desenvuelven. Aún así, se observa que existe una baja participación en la toma de decisiones y en la participación de actividades por parte de los estudiantes. Estos participan con mayor frecuencia en las actividades que se desarrollan en entornos locales, seguida por las instancias de decisión que se desarrollan en colegios y comunas. Al considerar los resultados del estudio anterior, se observa que la participación disminuye en todos sus casos, excepto en las actividades que se realizan en sus barrios o condominios.

Al desagregar según la dependencia administrativa de los establecimientos se observa una distribución similar entre la participación de los estudiantes independiente de la dependencia de los establecimientos a los que asisten. Aunque, los estudiantes de establecimientos privados participan más en las instancias de decisión en los colegios y/o comunas (35%), en comparación con los estudiantes de establecimientos subvencionados (31%) y, de manera considerable, con los estudiantes de establecimientos públicos (26%).

“... la mayoría de veces los adultos como que nos rebajan y nos dicen No, es que tú no puedes opinar de esto porque eres muy chica. Es que tú todavía no has vivido eso. Es que tú eres muy chica para saber de eso. O cuando te pasa algo igual y dicen No, es que eso no es tan importante como me ha pasado a mí. Sí. Como eso no es tan terrible como lo que yo he pasado. Como que minimizan tus problemas.”

(Focus group niñas y adolescentes de 8 a 17 años, Colegio subvencionado, RM)

“A mí me han dicho que como uso el short, que está súper corto, que mi vestido está muy corto, que cómo vas a salir con eso.”

(Focus grupos niñas y adolescentes de 8 a 17 años, Colegio subvencionado, RM)

CONOCE TUS DERECHOS Y COMPÁRTELOS

¡Síguenos en nuestras redes sociales!

- @defensoria_ninez
- @Defensorianinez.CL
- @defensorianinez
- Defensoría de la Niñez Chile
- @defensorianinez
- @defensoria_ninez

Si necesitas ayuda, puedes contactarnos en www.defensorianinez.cl en la sección **¿Necesitas ayuda?** o escaneando el código QR

